

## RÈGLES DU JEU DE GO

Le go utilise un matériel des plus simples : un plateau, appelé **goban**, sur lequel est tracé un quadrillage de 19 lignes et 19 colonnes, soit 361 intersections et des **pierres**, que l'on pose sur les intersections de ce quadrillage à tour de rôle.

Le go se joue à deux. Celui qui commence joue avec les pierres noires et l'autre avec les pierres blanches. A tour de rôle, les joueurs posent une pierre de leur couleur sur une intersection inoccupée du goban.

Le go a pour but de délimiter des territoires sur le goban avec les pierres, chaque joueur tentant de délimiter le maximum de territoires. Des conflits surviendront durant lesquels des pierres de l'adversaire pourront être encerclées et capturées.

Les règles s'apprennent en quelques minutes et permettent aux débutants de faire rapidement des parties passionnantes. Au go, deux joueurs de force très différente peuvent jouer à égalité de chances grâce à un astucieux système de handicap, et cela sans dénaturer en rien les mécanismes du jeu.

Et pour en savoir plus, venez nous rejoindre !



Comment nous joindre

Si vous désirez obtenir des compléments d'informations, n'hésitez pas à nous contacter.

**Paul GALAN**

5, Villa Yvonne – 92160 Antony

Tél : 01.42.37.01.67.

E-mail : [chancelier.galan@wanadoo.fr](mailto:chancelier.galan@wanadoo.fr)

**Club de Go - Antony**

Place du 18 mars 1962 - 92160 Antony

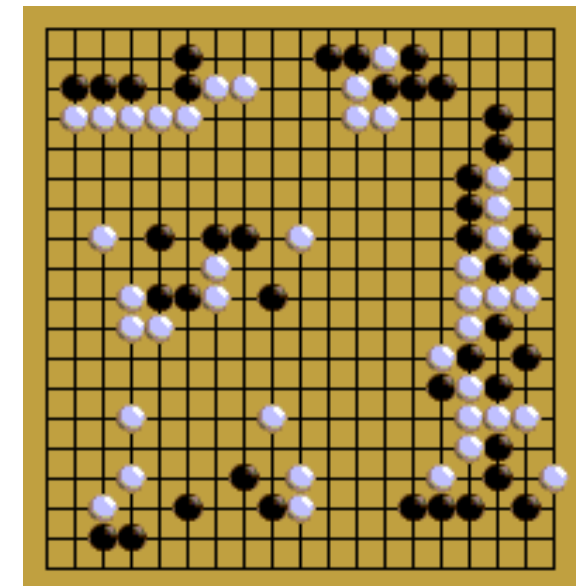
Ouvert chaque jeudi à partir de 20h30

Site : <http://Antony.JeuDeGo.org>

E-mail : [92An@JeuDeGo.org](mailto:92An@JeuDeGo.org)



Club de go  
Place du 18 mars 1962  
92160 Antony



Le jeu de go : un art,  
une science, une  
sagesse.

Le jeu de go est né en Chine dans le deuxième millénaire avant Jésus-Christ. Le jeu fut transmis à la péninsule coréenne vers le 2<sup>ème</sup> siècle de notre ère et a atteint les îles japonaises vers le 5<sup>ème</sup> ou 6<sup>ème</sup> siècle, où il fut cultivé dans les cercles des moines bouddhistes qui en appréciaient les aspects divertissants et dans les cercles militaires qui en appréciaient le caractère tactique et stratégique.

Introduit en Europe au 20<sup>ème</sup> siècle, il y est considéré comme un grand classique et, en même temps, comme un jeu neuf et plein d'avenir.

Le club de go d'Antony réunit, depuis bientôt 20 ans, des joueurs dont la passion commune est le go. Nous serions très heureux de vous y accueillir et de vous faire découvrir l'exceptionnelle richesse de ce jeu.

N'hésitez pas à nous contacter ou à venir nous rencontrer et merci de faire la plus large diffusion possible de cette information.

**Club de go - Antony**  
Place du 18 mars 1962  
92160 ANTONY



La connaissance du jeu de go est nécessaire à quiconque s'intéresse à l'Asie. Il fait partie intégrante de la culture chinoise, japonaise et coréenne.

La simplicité du jeu ainsi que le regard qu'il force à avoir sur soi-même, ses faiblesses, son agressivité et autres composantes du comportement humain, en font un outil de développement personnel.

Les membres du club de go d'ANTONY se réunissent le jeudi soir de 20h30 à 24h00. (environ 20 à 30 joueurs à chaque séance).

Les locaux sont situés « Place du 18 mars 1962 » en face d'un grand parking.  
La station RER B « ANTONY » est à 5mn à pied.

Le jeu de go, par sa simplicité et sa profondeur, est le roi des jeux de stratégie. Il est le seul à résister à la programmation informatique.